

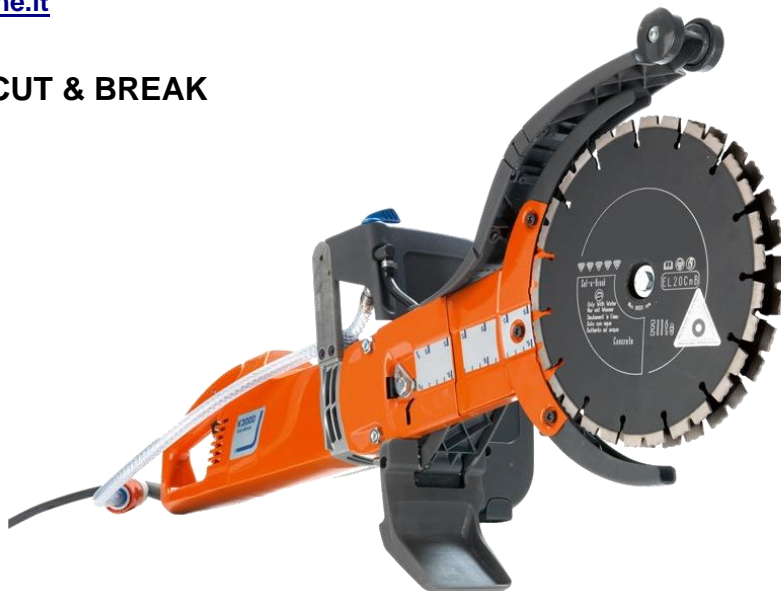
TRONCATRICE ELETTRICA Tipo K3000 CUT & BREAK

Innovativa Troncatrice elettrica (220V monofase) che consente di eseguire tagli fino a 40cm con costi minimi di esercizio con il nuovo sistema di taglio a doppio disco "taglia e rompi".

Eccellente per i tagli a livello, agevola i lavori in prossimità di pareti e pavimenti.

E' indicata anche per i lavori, come l'apertura di finestre, dove non è possibile utilizzare una Troncatrice idraulica o per evitare il sovrataglio negli angoli. Inoltre è ideale per il taglio dei tubi nelle canaline, per praticare tagliole per cavi e giunti di espansione e per l'eliminazione di crepe.

Fornita con attrezzo di rimozione del residuo del taglio



CARATTERISTICHE TECNICHE

Motore

Motore Elettrico .230 V
Corrente nominale 12A
Potenza nominale 2,7 kW

Gruppo di taglio

Diametro dei dischi .230 mm
Profondità max di taglio 400 mm

Dimensioni

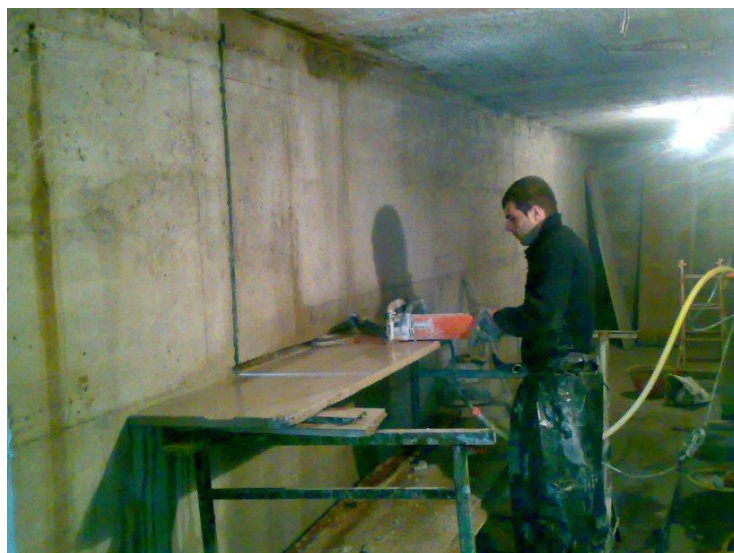
Peso (gruppo di taglio escl.) 9,9 kg

Vibrazioni

Vibrazioni impugnatura anteriore .3,2 m/s²
Vibrazioni impugnatura posteriore 3,4 m/s²
Esposizione giornaliera alle vibrazioni (A8) 1,2 m/s²
Tempo di esposizione giornaliera alle vibrazioni (fattore di tempo) 1 h
Vibrazioni giornaliere (Aeqv) 3,4 m/s²

Rumore

Livello acustico 95 dB(A)
Livello di potenza acustica, LWA 108 dB(A)



MODALITA' DI IMPIEGO

